



## **TUTELA MINORI**

**RENDICONTAZIONE ATTIVITÀ ANNO 2013**

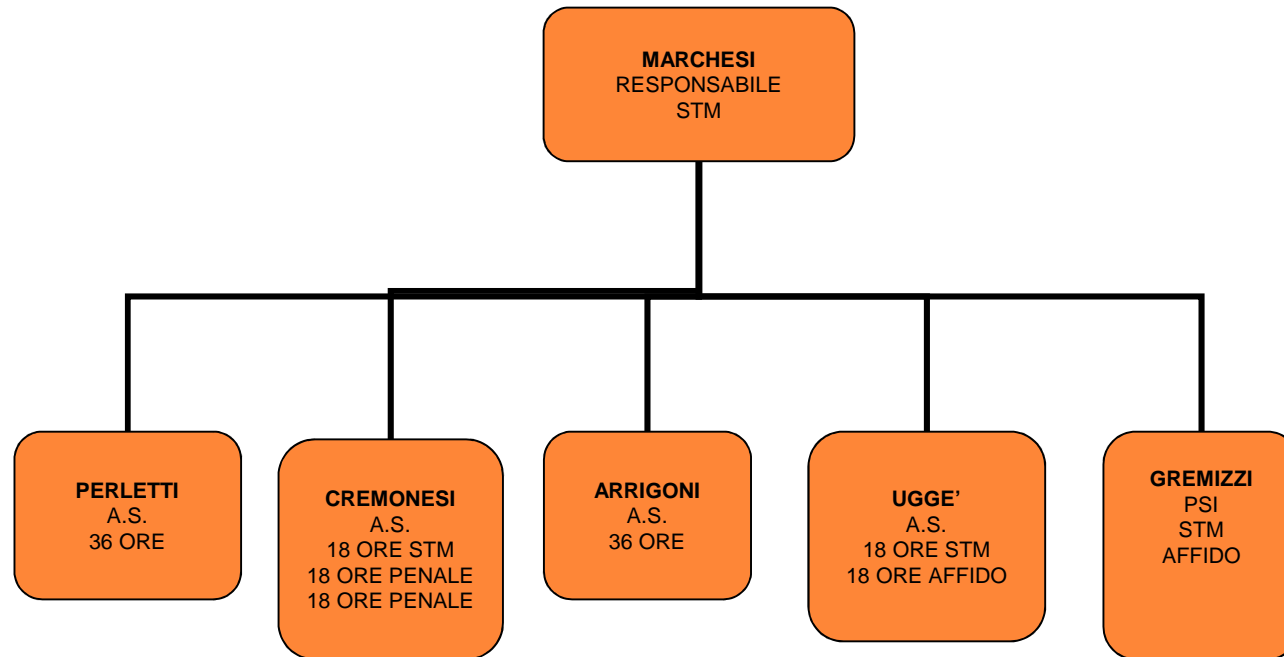
## STM: MISSION

*Tutelare minori in situazioni familiari inadeguate o pregiudizievoli per la loro crescita; oggetto di abuso, maltrattamento fisico e psichico, trascuratezza e abbandono, favorendo il rispetto dei loro diritti e il recupero delle risorse educative e familiari.*



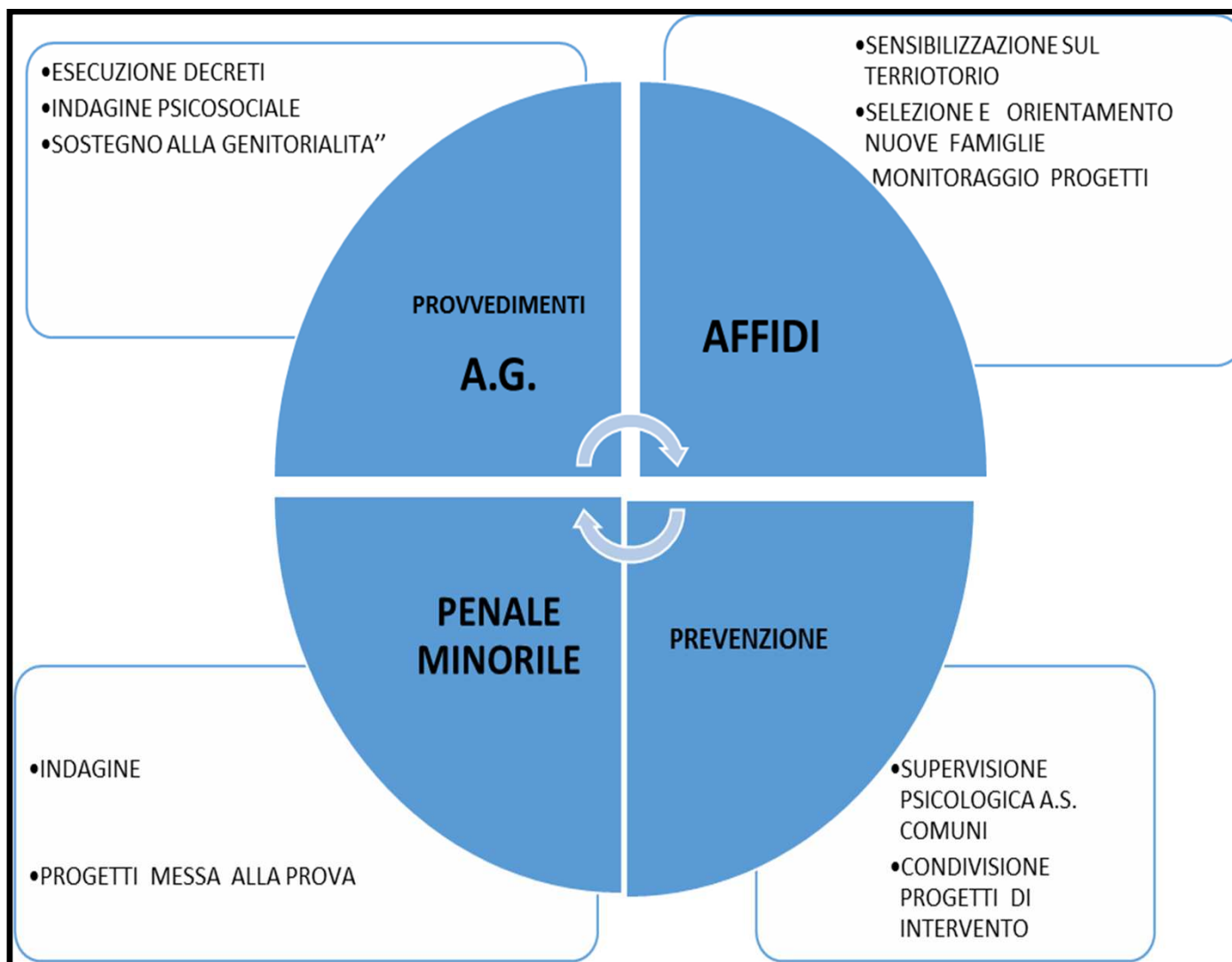
# SERVIZIO TUTELA MINORI

## ORGANIGRAMMA DEL PERSONALE



# SERVIZIO TUTELA MINORI

## ATTIVITA' DEL SERVIZIO



# SERVIZIO TUTELA MINORI

## attività specifiche anno 2013

- Proseguimento bando Cariplo «Sostenere e promuovere reti per l'affido familiare»: finanziamento a sostegno delle attività del servizio affidi



# STM –NUMERI

## **STATISTICHE DESCRITTIVE al 31/12/2013**

TOTALE MINORI SEGUITI NELL'ANNO: 305

TOTALE MINORI IN CARICO: 184

TOTALE NUCLEI FAMILIARI: 127

NUOVI ACCESSI MINORI: 83

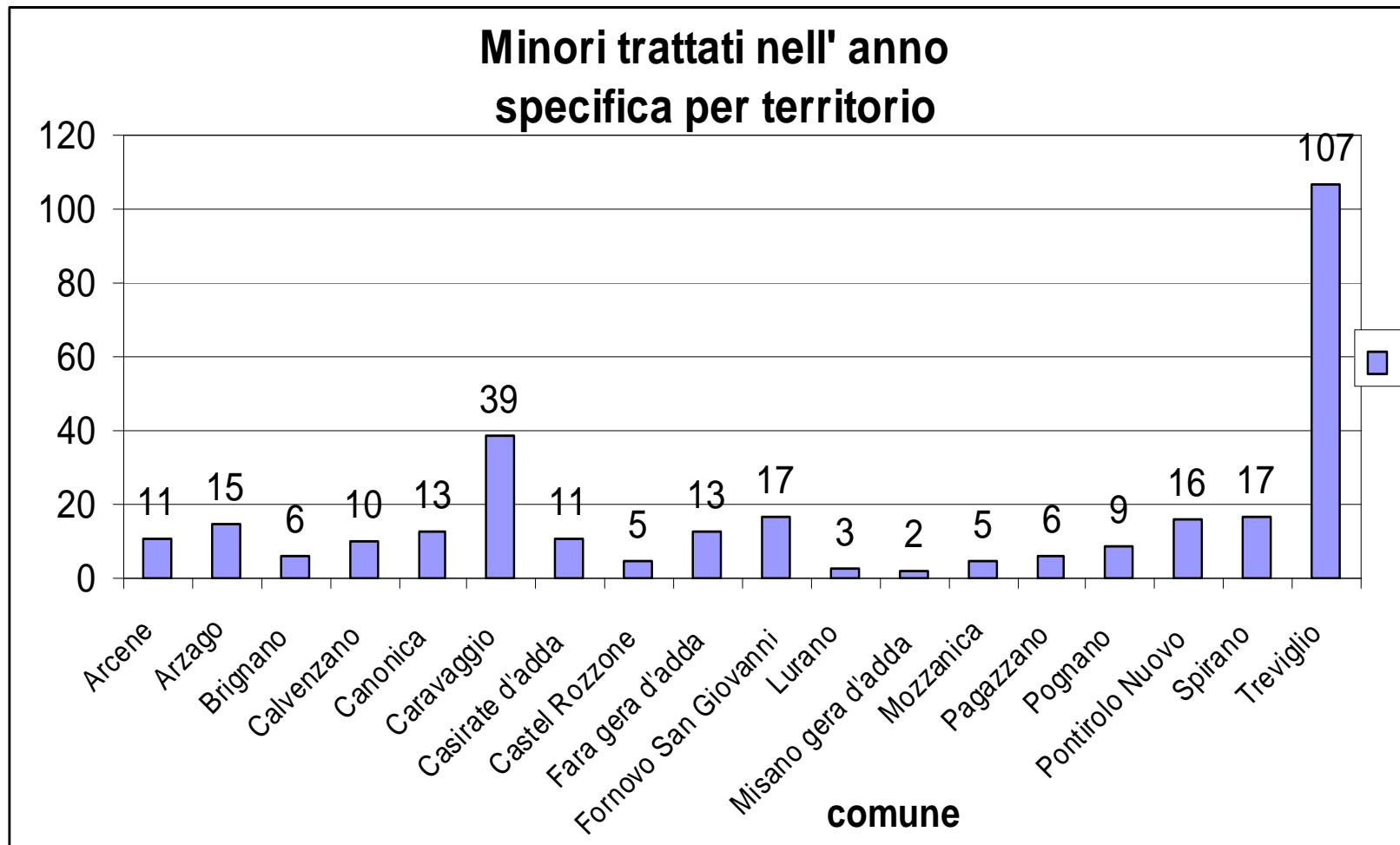
NUOVI ACCESSI NUCLEI: 67

DIMESSI MINORI: 121

DIMESSI NUCLEI: 91



**SPECIFICA PER TERRITORIO**



## Maggiore incidenza in alcuni territori:

Si confermano come più alte le incidenze rilevate nell' anno 2012 per i comuni di

- Arzago(↑) 2, 52%
- Fornovo(↓) 2,39%
- Pognano(↓) 2,68%
- Treviglio(↑) 2,10%

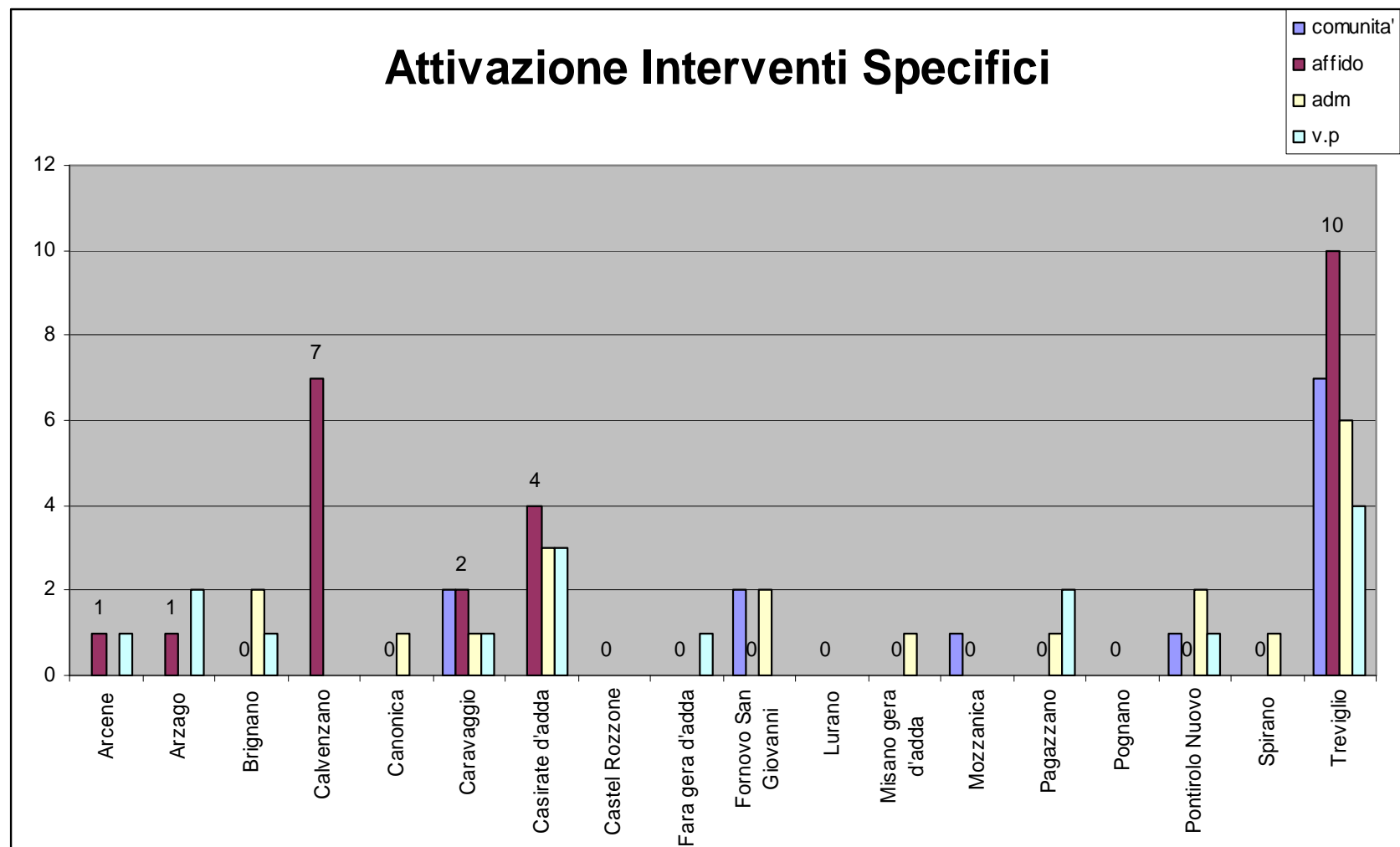
Significativamente diminuita l'incidenza del comune di:

**Pontirolo Nuovo che dal 2,29% scende a 1,63%**

**Canonica d'Adda 1,57%.**







Rapportando le specifiche degli interventi, alla popolazione (0-18), risultano più alte sul nostro territorio:

**Comunità:** Fornovo (0,28%), Mozzanica (0,11%)  
Treviglio (0,14%)

**Adm:** Casirate (0,38%), Fornovo(0,28%)  
Pagazzano(0,25%)

**Affido:** Calvenzano (0,93%), Casirate (0,51%),

**Visite Protette:** Casirate(0,38%) Pagazzano  
(0,51%)



# SERVIZIO TUTELA MINORI

## CRITICITA'

- Carico di lavoro elevato per richieste continue del TM in tempi brevi. Difficoltà di conciliare urgenze e monitoraggi
- Relazione con il TO: mandati spesso generici e difficilmente attuabili per mancanza delle condizioni di fattibilità
- Individuare la forma di progettualità più adeguata alla luce della sostenibilità delle risorse
- Difficoltà nello stabilire modalità d'intervento condivise con gli operatori ASL
- Lavorare in sinergia con i servizi specialistici



# SERVIZIO TUTELA MINORI

## TRACCE DI LAVORO ANNO 2014

- Analisi degli invianti; identificare i segnalanti e lavorare con gli stessi a livello preventivo
- Incentivare il lavoro preventivo in collaborazione con gli operatori sociali territoriali
- Incontrare i dirigenti scolastici per la condivisione di buone prassi tra scuola e servizio tutela
- Collaborazione con il tavolo provinciale per la definizione di linee guida per il lavoro con il TO
- Sperimentazione nuove forme di intervento: equipe con gli operatori ASL
- Creare uno spazio di confronto anche con il Tribunale per i Minorenni, in sinergia con il Tavolo dei Referenti Provinciali;
- Implementare la collaborazione con il CBF di Bergamo per la sperimentazione di nuovi strumenti di lavoro (family group, lavoro sulla conflittualità, unità diurna, gruppi di parola ecc.).
- Attivare supervisione sociale su alcuni casi complessi.



# SERVIZIO AFFIDI

## RENDICONTAZIONE ATTIVITA' 2013

ATTIVITA'	N°	COMUNI COINVOLTI
Eventi realizzati sul territorio	4	Treviglio Caravaggio Spirano
Realizzazione percorso formativo sull' affido	5 serate pubbliche	Treviglio
Famiglie che hanno preso contatto Con il servizio	6	
Famiglie che hanno avuto l' idoneità Per l' avvio di progetti di affido	6	
Progetti avviati	1 diurno 2 tempo pieno	Spirano Calvenzano
Progetti monitorati dal servizio	5 Tempo pieno 2 diurno	Calvenzano Treviglio Spirano Casirate Caravaggio
Richieste in attesa	2	Caravaggio



GRAZIE  
PER L'ATTENZIONE

