

GLI UTENTI E LE FINALITÀ' DEL NIL

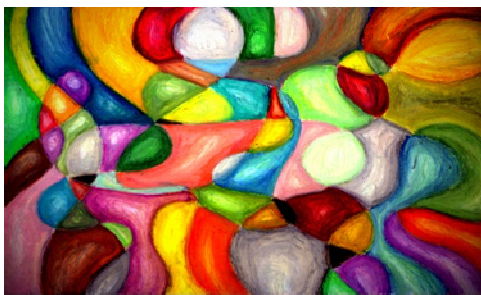
Chi si rivolge al NIL

Il NIL riceve dai Servizi Sociali comunali la segnalazione di soggetti in età lavorativa che si trovino in una delle seguenti condizioni:

- persone con invalidità iscritte al Collocamento Mirato ai sensi della L. 68/1999;
- persone senza invalidità, che si trovino in condizioni di svantaggio correlate a problematiche di tipo psico-sociale.

La finalità.

La finalità del NIL è quella di facilitare l'integrazione lavorativa di persone con disabilità e/ o a rischio di emarginazione, rispettando le scelte dei datori di lavoro privati, pubblici e del terzo settore, così da coniugare i bisogni sociali con quelli produttivi.



GLI STRUMENTI

Gli strumenti.

Le persone che si rivolgono al NIL possono usufruire di progetti di Tirocinio c/o aziende, cooperative ed Enti Locali del territorio.

Il **Tirocinio** ha finalità di valutazione e orientamento. Può anche servire a verificare l'adattamento della persona all'ambiente di lavoro prima di una eventuale assunzione.



Il Tirocinio ha una durata variabile a seconda delle caratteristiche dell'azienda e della persona. Qualora un'azienda manifestasse interesse a stabilizzare il rapporto con la persona conosciuta durante il Tirocinio potrà concordare con il NIL le modalità idonee per farlo.

La persona inserita durante il Tirocinio riceve un rimborso spese a carico del NIL e le vengono garantite le coperture assicurative INAIL e RC.

LA COLLABORAZIONE CON LE IMPRESE



In sintesi il NIL:

Presenta all'azienda una o più candidati per iniziare un progetto di Tirocinio;

Rimane a disposizione durante il Tirocinio per monitorare l'inserimento, mediante sopralluoghi e colloqui, sempre in accordo con l'azienda;

Cura la predisposizione dei documenti amministrativi necessari per l'avvio dell'inserimento (Accordo scritto, comunicazione al Centro per l'Impiego, ecc.);

Qualora l'azienda volesse procedere all'assunzione, il NIL rimane a disposizione anche nel periodo successivo per intervenire in caso di bisogno;

Supporta l'azienda nella gestione di progetti di inserimento lavorativo previsti dalla L.68/1999.

